



メーターマティックIV F12E

✓ 競技場・ゴルフ場で長年愛用されてきたターフコ社の名作



運転席よりクラッチ接続
→グランドドライブ稼動状態に

特徴1 薄目砂から厚目砂まで、焼砂または生砂も均一散布

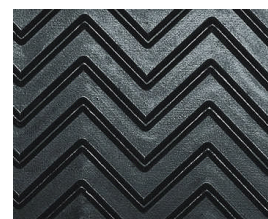
特徴2 特許シェブロンベルトとゲートにより常に均一な投下量を保持



薄目砂



厚目砂



特に生砂など、湿った材を散布する際、シェブロンベルトにより均一散布が可能

主な仕様

| | |
|----------|---|
| モデル | メーターマティックIV F12E |
| 駆動 | 6本のタイヤと連動した機械的駆動システムでコンベアベルトとブラシを回転させる。 グランドドライブ=エンジン及び油圧不使用 |
| ホッパー容量 | 0.76立方メートル |
| ホッパーサイズ | 1.83 m x 0.92 m(上部)、 1.5 m x 0.51 m(底部)、0.45 m(深さ) |
| 散布幅 | 1.5m |
| 散布速度 | 12.8km/hまで |
| 移動速度 | 24 km/hまで(空荷)、12 km/h(積載時) |
| 散布量 | 超薄目砂から6.3mm程度まで |
| コンベアベルト | 特許シェブロンベルト採用 |
| ゲート | イチョウ型ゲート採用、開閉調整自在 最大開口幅57mm |
| ブラシ | ポリプロピレン製、直径228mm |
| 制御 | 電気アクチュエーターによるベルト、ブラシクラッチ接続、ゲート開閉(散布量調節) |
| クラッチ | 機械式ラチェット式アクチュエーター採用 運転席より電気制御 |
| ウィール/タイヤ | 16" x 6.50" x 8" リブスレッドターフタイヤ6本 |
| ヒッチ | ヘビーデューティー |
| 重量(空荷) | 386kg |

特徴3 加/減速に対応するグランドドライブ



芝管理機械を操作する前には必ずオペレーターマニュアルをよく読み、安全な操作およびメンテナンス方法を熟知してください。



環境グリーン事業部

株式会社 **ミクニ** 環境グリーン事業部
 機械部門 : TEL 03-3833-7684 : FAX 03-3833-7680 URL: <http://www.mikuni.co.jp>
 札幌営業所 : TEL 011-788-0392 : FAX 011-788-0333 中部営業所 : TEL 0561-63-3920 : FAX 0561-63-8003
 那須営業所 : TEL 0287-40-3392 : FAX 0287-40-0391 大阪営業所 : TEL 072-729-0392 : FAX 072-729-0376
 つくば営業所 : TEL 0298-24-3921 : FAX 0298-24-3997 中四国営業所 : TEL 082-433-2270 : FAX 082-433-2273
 千葉営業所 : TEL 0436-60-3921 : FAX 0436-60-3920 福岡営業所 : TEL 092-611-4364 : FAX 092-621-7238
 東京営業所 : TEL 049-244-2348 : FAX 049-242-7989 ロジステックグループ : TEL 049-244-2340 : FAX 049-244-2646
 新潟県センター : TEL 0463-85-5392 : FAX 0463-85-5611 カスタマーセンターグループ : TEL 049-244-7797 : FAX 049-244-1970