

# ニンバスⅡ / ストラタスⅡ

レインバードの集中コントロールは、サテライト方式、  
デコーダー方式、IC方式の3つの方法があります

## 特徴と機能

- 全てのプログラム、手動散水、各ステーションの動きとデータの記録を中央コンピューターで行うことができ、バックアップも簡単です
- 旧モデル（マスターⅡ、マスターⅢ）から低コスト、短時間でバージョンアップできます
- サテライト方式では中央コンピューターが故障した場合などに個別の自動散水ができます
- ステーションごとに散水優先度の設定、プログラム展開条件設定が可能です
- **クイックプログラム**

散水時間の短縮と散水プログラムを自動で作成し、効率的な散水を行います

- **サイクル&ソーク機能**

土壌散水時間と最大散水サイクル数を設定することで最大使用可能水量内でスプリンクラー運転時間および散水のタイミングを自動的に最適化します

- **ウォーターバジェット機能**

散水量を0%~300%に簡単に変更できます

- **コースモニタースクリーン機能**

パソコンに不慣れな方でもコースでの散水状態を理解しやすくデザインされています

- **フローマネージャー機能**

ポンプ運動効率を最適化し、個々のローターやエリアごとの散水量をコントロールします

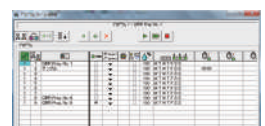
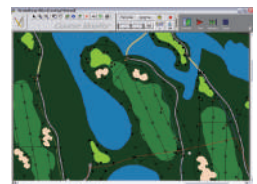
- **レインウォッチ、スマートセンサー、スマートポンプ等**

多彩な制御ソフトと連動した散水制御が可能です

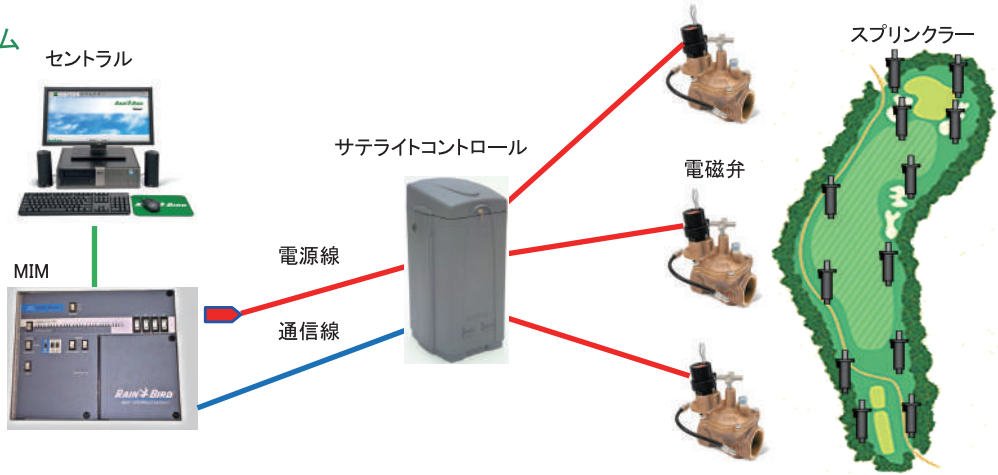


## 製品仕様

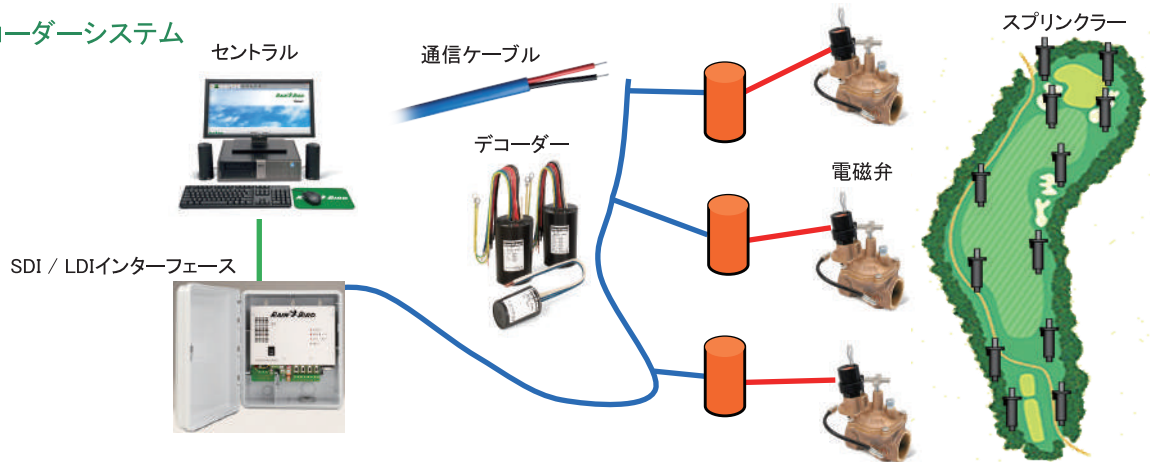
	ニンバスⅡ	ストラタスⅡ
最大制御デコーダ数	4,000	1,000
最大制御ソレノイド数	8,000	2,000
ICステーション最大数	24,000	6,000
サテライトステーション最大数	21,504	5,376
最大インターフェース数	8	2
ウェザーステーション制御数	5	1
制御ホール数	54	27
プログラム数	無制限	500
スケジュール数	50 / プログラム	25 / プログラム
複数同時ステーション数	50	20
推奨するコンピュータの条件	Windows 7、8、10の32ビットまたは64ビット	



サテライトシステム



デコーダーシステム



ICシステム



- 製品に関するお問合せは株式会社ミクニ 環境グリーン事業部まで

株式会社 **ミクニ** Aerospace & Machinery Company  
A&Mカンパニー 環境グリーン事業部

本社 〒101-0021 東京都千代田区外神田6-13-11 ミクニビル6階 TEL: 03-3833-7684 FAX: 03-3833-9540

札幌営業所 TEL:011-788-0392 FAX:011-788-0333	東京営業所 TEL:049-244-2348 FAX:049-242-7989	中四国営業所 TEL:082-433-2270 FAX:082-433-2273
那須営業所 TEL:0287-40-3392 FAX:0287-40-0391	湘南営業・テックセンター TEL:0463-85-5392 FAX:0463-85-5611	岡山出張所 TEL:086-450-6004 FAX:086-450-6005
つくば営業所 TEL:0298-24-3921 FAX:0298-24-3997	中部営業所 TEL:0561-63-3920 FAX:0561-63-8003	福岡営業所 TEL:092-611-4364 FAX:092-621-7238
千葉出張所 TEL:0436-60-3921 FAX:0436-60-3920	大阪営業所 TEL:072-729-0392 FAX:072-729-0376	ロジスティックグループ TEL:0287-40-0392 FAX:0287-44-2222

- 修理、メンテナンス、工事のご相談は株式会社ミクニグリーンサービスまで

株式会社 **ミクニグリーンサービス**

〒101-0021 東京都千代田区外神田6-13-11 ミクニビル6階 TEL: 03-6854-1171 FAX: 03-6854-1172 E-mail: mgs@mikunigreen.co.jp